

Обозначение	Наименование	Примечание
14-013-ПМТ.С	Содержание раздела	1
14-013-ПМТ.ТЧ	Текстовая часть	2
14-013-ПМТ.ГЧ	Графическая часть	
	План фактического использования территории	6
	План межевания территории	7
	Экспликация формируемых земельных участков	8
	Разбивочный чертеж красных линий	9

Согласовано		

Взам. инв. №			
Подп. и дата			
Инв. № подл.	Разработал	Риндин А.А.	15.06.13
	Директор	Кравченко Д.А.	15.06.13
	Н.контр.	Кравцов М.Ю.	15.06.13
	ГИП	Кравцов М.Ю.	15.06.13

						14-013-ПМТ.С			
Изм.	Кол.уч.	Лист	Недрок	Подп.	Дата	Содержание раздела	Стадия	Лист	Листов
							П	1	9
							ООО "СтройПроект"		

## 1. Общие сведения

Заказчик - Администрация Красноармейского сельского поселения Ейского района  
 Проектная организация - ООО «СтройПроект»  
 Проект межевания территории по ул. Вольная, между переулком 2-й проезд и переулком 3-й проезд, Краснодарский край, Ейский район, пос. Комсомолец, выполнен на основании:  
 - письмо - заказ от «15» марта 2013 г.  
 - договор №014-013 от «15» марта 2013 г.

Основной целью разработки проекта межевания является формирование на территории квартала границ земельных участков для ведения ЛПХ.

## 2. Исходные данные для проектирования

Исходными данными для проектирования являются:

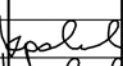
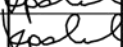
- задание на проектирование от «15» марта 2013г.
- МУП муниципального образования Ейский район «Центр градостроительства, архитектуры и землеустройства»: топографическая съемка участка, выполненная в масштабе 1:500 от «15» октября 2012г;
- ФГУ «Федеральная кадастровая палата Федеральной службы государственной регистрации, кадастра и картографии» по Краснодарскому краю: кадастровый план территории (выписка из государственного кадастра недвижимости) 13.06.2013 № 2343/06/13-786399. Кадастровый номер кадастрового квартала 23:08:0404002;
- Администрация муниципального образования Ейский район: выкопировка из генерального плана хутора Комсомолец с проектируемыми координатами красных линий квартала 45 «А» от 03 июня 2013г;
- Администрация муниципального образования Ейский район: сведения о наличии зон с особыми условиями использования территорий, публичных сервитутов и охраняемых культурных объектах от 03 июня 2013г;
- Администрация Красноармейского сельского поселения: справка о нерабочем состоянии КНС от 28 декабря 2012г;
- проект генерального плана Красноармейского сельского поселения

Проект разработан в соответствии с требованиями:

- Градостроительного кодекса Российской Федерации;
- Градостроительного кодекса Краснодарского края;
- Земельный кодекс Российской Федерации;
- СП 42.13330.2011 «Градостроительство. Планировка и застройка городских и сельских поселений. Актуализированная редакция СНиП 2.07.01-89»
- СП 30-102-99 «Планировка и застройка территорий малоэтажного жилищного строительства»
- СНиП 11-04-2003 «Инструкции о порядке разработки и согласования, экспертизы и утверждения градостроительной документации»
- СанПиН 2.2.1/2.1.1.1200-03 «Санитарно-защитные зоны и санитарная классификация предприятий, сооружений и иных объектов»;
- РДС 30-201-98 «О порядке проектирования и установления красных линий в городах и других поселениях Российской Федерации»;
- Технический регламент о требованиях пожарной безопасности 123-ФЗ.

Согласовано					
Взам. инв. №					
Подп. и дата					
Инв. № подл.					

14-013-ПМТ.ТЧ

Изм.	Кол.уч.	Лист	Недок.	Подп.	Дата	14-013-ПМТ.ТЧ			
Разработал		Риндин А.А.			15.06.13	Проект межевания территории	Стадия	Лист	Листов
Директор		Кравченко Д.А.			15.06.13		П	2	
Н.контр.		Кравцов М.Ю.			15.06.13		ООО "СтройПроект"		
ГИП		Кравцов М.Ю.			15.06.13				

### 3. Характеристика территории

Рассматриваемая территория находится в пос. Комсомолец Ейского района. Ейский район расположен в северной части Кубани, в 240 км от краевого центра г.Краснодара.

Территория представляет собой площадной объект, ограниченная переулком 2-й проезд, переулком 3-й проезд, ул. Вольная и землями сельско-хозяйственного назначения.

Целевое назначение формируемых участков - для ведения ЛПХ.

Кадастровый номер кадастрового квартала: 23:08:0404002.

Площадь кадастрового квартала: 94,95 га.

Площадь формируемой территории составляет 7744 м<sup>2</sup>.

### 4. Планировочные ограничения

- территории объектов культурного наследия - отсутствуют;
- зоны с особыми условиями использования территорий - отсутствуют;
- зоны действия публичных сервитутов - отсутствуют;

### 5. Основные технико-экономические показатели по проекту межевания

№ п/п	Наименование показателей	Единица измерения	Кол-во
1	Площадь проектируемой территории - всего	га	0,7
2	Территории, подлежащие межеванию в том числе:	га	0,7
	- территории жилой застройки		
	из них:		
	территории многоэтажной застройки	-	-
	территории 4-5 этажной застройки	-	-
	территории малоэтажной застройки	га	0,7
	в том числе:		
	-малоэтажные жилые дома с приквартирными земельными участками	-	-
	-индивидуальные жилые дома с приусадебными земельными участками	га	0,7
	- территории объектов социального и культурно-бытового обслуживания микрорайонного значения	-	-
	- территории объектов социального и культурно-бытового обслуживания внемикрорайонного значения	-	-
	- территории промышленной и коммунально-складской застройки	-	-
3	Территории, не подлежащие межеванию в том числе:	-	-
	- зеленые насаждения общего пользования	-	-
	- улицы, дороги, проезды, площади	-	-
	- прочие территории общего пользования	-	-

Взам. инв. №

Подп. и дата

Инв. № подл.

Изм.	Кол.уч.	Лист	Челок.	Подпись	Дата

14-013-ПМТ.ТЧ

Лист

3

**6. Ведомость земельных участков**

№ на плане	назначение участка	площадь кв.м.	№ координатных точек	Примечание
1	ЛПХ	2001,1	1,2,8,9	проектируемый
2	ЛПХ	2001,5	2,3,9,10	проектируемый
3	ЛПХ	929,2	3,4,10,11	проектируемый
4	ЛПХ	933,7	4,5,11,12	проектируемый
5	ЛПХ	938,4	5,6,12,13	проектируемый
6	ЛПХ	940,1	6,7,13,14	проектируемый

Инв. № подл.	Подп. и дата	Взам. инв. №

**7. Координаты точек границ земельных участков, установленных проектом межевания**

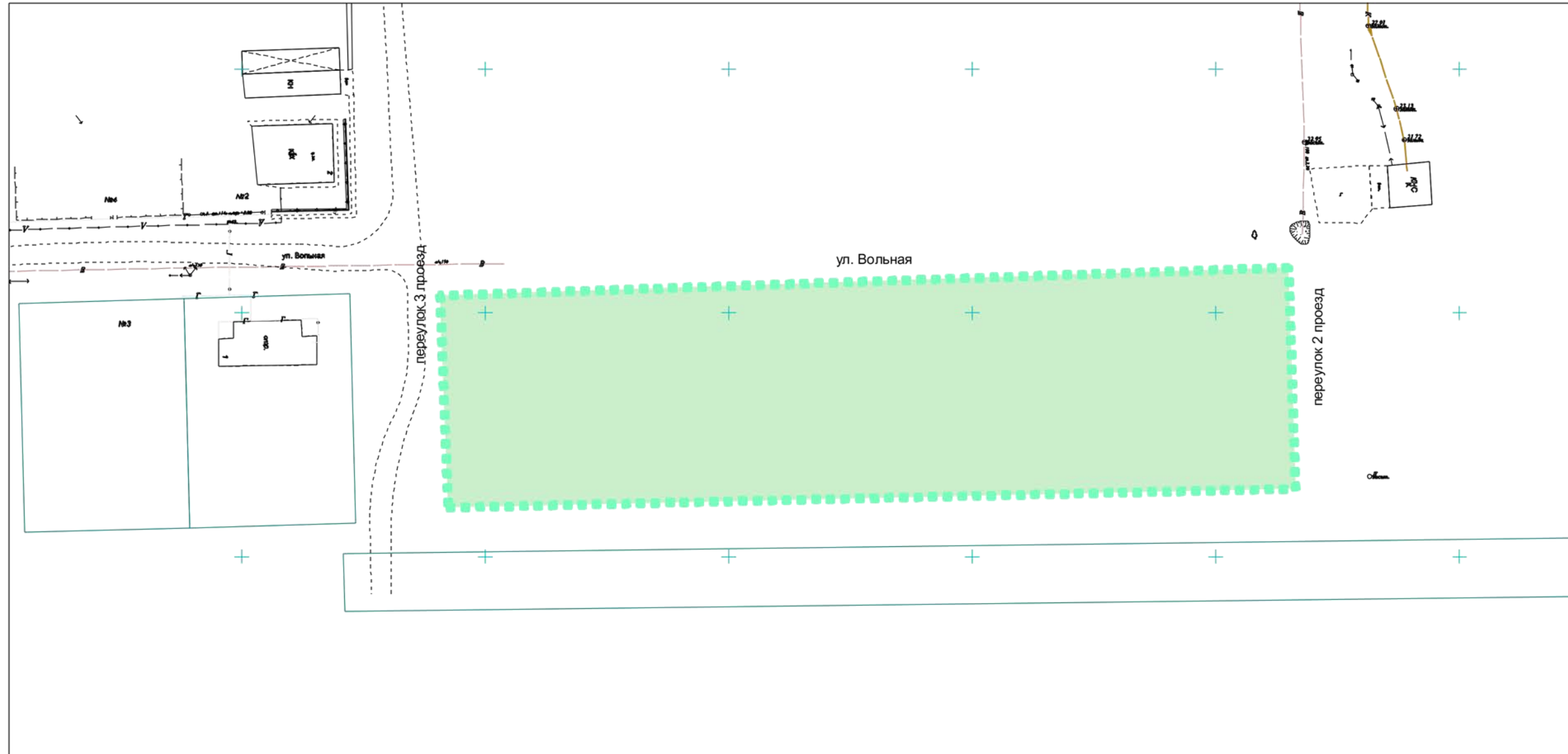
Номер	x	y	Примечание
1	648903.550	1321540.760	
2	648905,061	1321586,534	
3	648906,552	1321631,709	
4	648907,239	1321652,514	
5	648907,926	1321673,319	
6	648908.613	1321694,123	
7	648909.300	1321714.930	
8	648860.030	1321542.410	
9	648861,046	1321587,987	
10	648862,055	1321633,179	
11	648862,519	1321653,991	
12	648862.983	1321674,803	
13	648863,448	1321695,615	
14	648863,910	1321716,320	

Инд. № подл.	Подп. и дата	Взам. инв. №

Примечание: координаты точек даны в соответствии с системой координат МСК-23

14-013-ПМТ.ТЧ

# План фактического использования территории. М 1:1000



## Условные обозначения

	граница территории разработки проекта
	санитарно - защитные зоны
	озелененные территории

Примечание: план фактического использования территории выполнен на основе топографической съемки квартала 45 "А" в пос. Комсомолец от «15» октября 2012г.

						014-013-ПМТ.ГЧ			
						Администрация Красноармейского сельского поселения Ейского района			
Изм.	Коп.уч.	Лист	№дрк.	Подп.	Дата	Межевание территории по ул. Вольная, между переулком 2-й проезд и переулком 3-й проезд, пос. Комсомолец, Ейский район, Краснодарский край	Стадия	Лист	Листов
Разработал		Риндин А.А.			15.06.13		П	6	
						План фактического использования территории. М 1:1000	ООО "СтройПроект"		
ГИП		Кравцов М.Ю.			15.06.13				
Н. контр.		Кравцов М.Ю.			15.06.13				

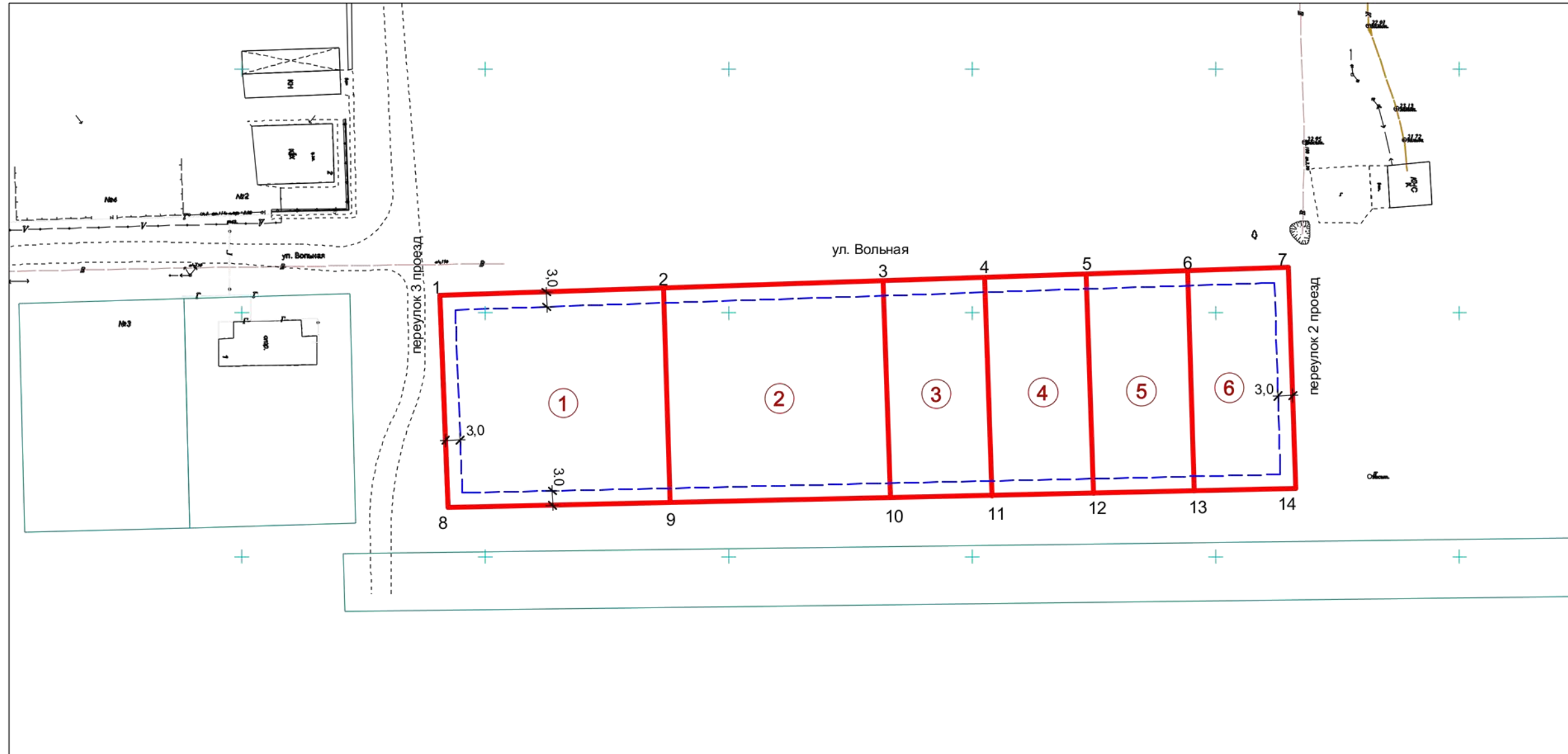
Согласовано

Взам. инв. №

Подп. и дата

Инв. № подл.

# План межевания территории. М 1:1000



## Условные обозначения

	красные линии
	линия регулирования застройки
	границы формируемых земельных участков
	номер формируемого земельного участка
	границы санитарно-защитных зон

Примечание: экспликацию формируемых земельных участков см. лист 8  
существующее сооружение КНС выведена из эксплуатации

						014-013-ПМТ.ГЧ			
						Администрация Красноармейского сельского поселения Ейского района			
Изм.	Коп.уч.	Лист	№дрк.	Подп.	Дата	Межевание территории по ул. Вольная, между переулком 2-й проезд и переулком 3-й проезд, пос. Комсомолец, Ейский район, Краснодарский край	Стадия	Лист	Листов
Разработал	Риндин А.А.				15.06.13		П	7	
ГИП						Кравцов М.Ю.	План межевания территории. М1:1000		
Н. контр.						Кравцов М.Ю.	ООО "СтройПроект"		

Согласовано

Взам. инв. №

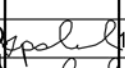
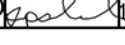
Подп. и дата

Инв. № подл.

## Экспликация формируемых земельных участков

№ на плане	Назначение участка	Площ. м <sup>2</sup>
1	для ведения ЛПХ	2001,1
2	для ведения ЛПХ	2001,5
3	для ведения ЛПХ	929,2
4	для ведения ЛПХ	933,7
5	для ведения ЛПХ	938,4
6	для ведения ЛПХ	940,1

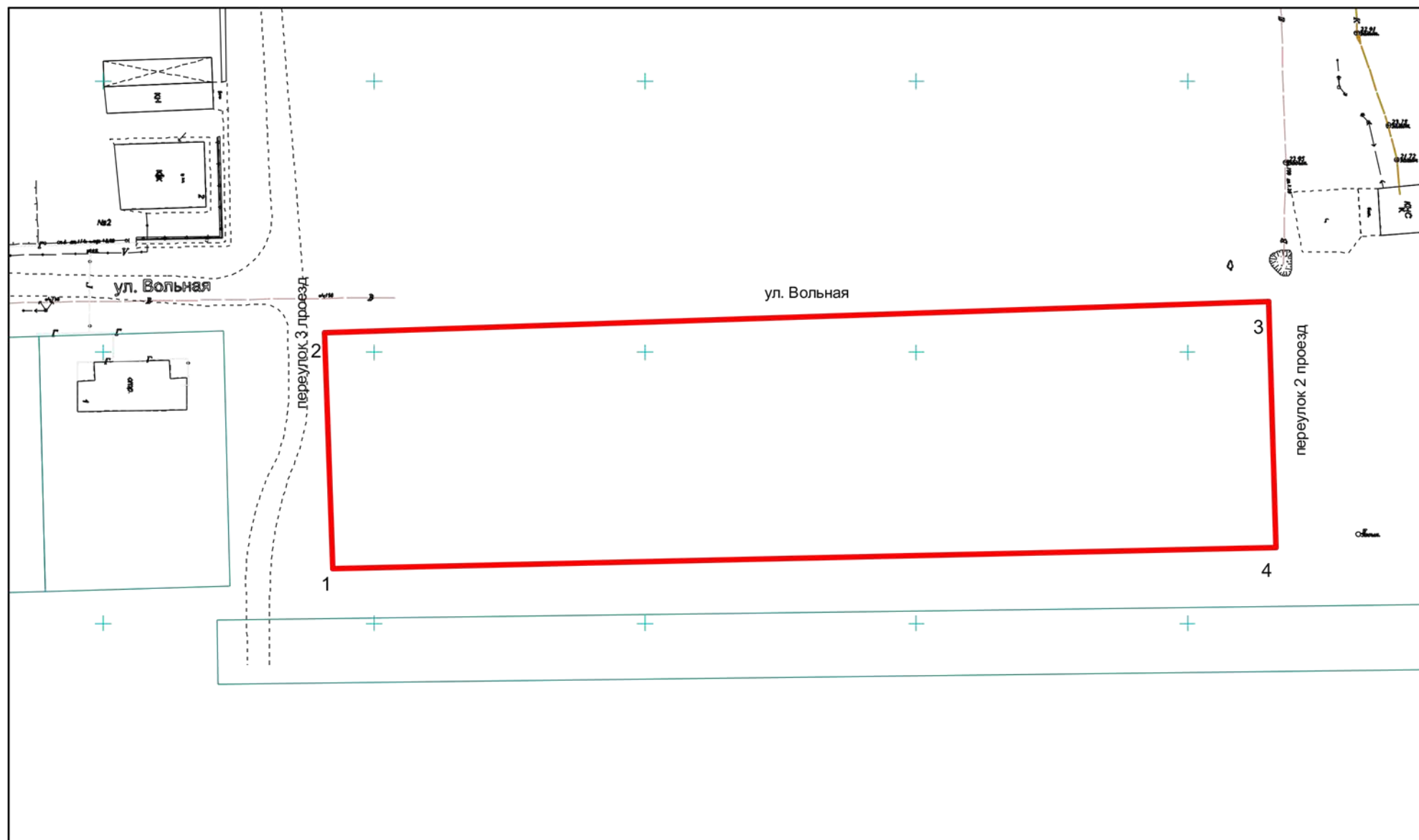
Согласовано									
Взам. инв. №									
Подп. и дата									
Инв. № подл.									

						014-013-ПМТ.ГЧ				
						Администрация Красноармейского сельского поселения Ейского района				
Изм.	Коп.уч.	Лист	Подок.	Подп.	Дата			Стадия	Лист	Листов
Разработал	Риндин А.А.				15.06.13	Межевание территории по ул. Вольная, между переулком 2-й проезд и переулком 3-й проезд, пос. Комсомолец, Ейский район, Краснодарский край		П	8	
ГИП	Кравцов М.Ю.				15.06.13	Экспликация формируемых участков		ООО "СтройПроект"		
Н. контр.	Кравцов М.Ю.				15.06.13					




# Разбивочный чертеж красных линий. М 1:1000

Ведомость расчета координат точек красных линий



Точка 1	x - 648860.030 ; y - 1321542.410
Точка 2	x - 648903.550 ; y - 1321540.760
	элемент - прямая линия
	дирекционное направление - 357,83 <sup>0</sup>
	расстояние - 43,551
	точка 1 x - 648860.030 ; y - 1321542.410
Точка 3	x - 648909.300 ; y - 1321714.930
	элемент - прямая линия
	дирекционное направление - 88,11 <sup>0</sup>
	расстояние - 174,265
	точка 2 x - 648903.550 ; y - 1321540.760
Точка 4	x - 648863,910 ; y - 1321716,320
	элемент - прямая линия
	дирекционное направление - 178,25 <sup>0</sup>
	расстояние - 45,411
	точка 3 x - 648909.300 ; y - 1321714.930
Точка 1	x - 648860.030 ; y - 1321542.410
	элемент - прямая линия
	дирекционное направление - 268,72 <sup>0</sup>
	расстояние - 173,953
	точка 4 x - 648863,910 ; y - 1321716,320

## Условные обозначения

	проектируемые красные линии
---	-----------------------------

Согласовано	
Взам. инв. №	
Подп. и дата	
Инв. № подл.	

						014-013-ПМТ.ГЧ			
						Администрация Красноармейского сельского поселения Ейского района			
Изм.	Коп.уч.	Лист	№дрк.	Подп.	Дата	Межевание территории по ул. Вольная, между переулком 2-й проезд и переулком 3-й проезд, пос. Комсомолец, Ейский район, Краснодарский край	Стадия	Лист	Листов
							П	9	
Разработал		Риндин А.А.			15.06.13	Разбивочный чертеж красных линий. М1:1000	ООО "СтройПроект"		
ГИП		Кравцов М.Ю.			15.06.13				
Н. контр.		Кравцов М.Ю.			15.06.13				